

DESCRIÇÃO CATÁLOGO:

Kit Fácil para Registro 10 em 1 Fabrimar

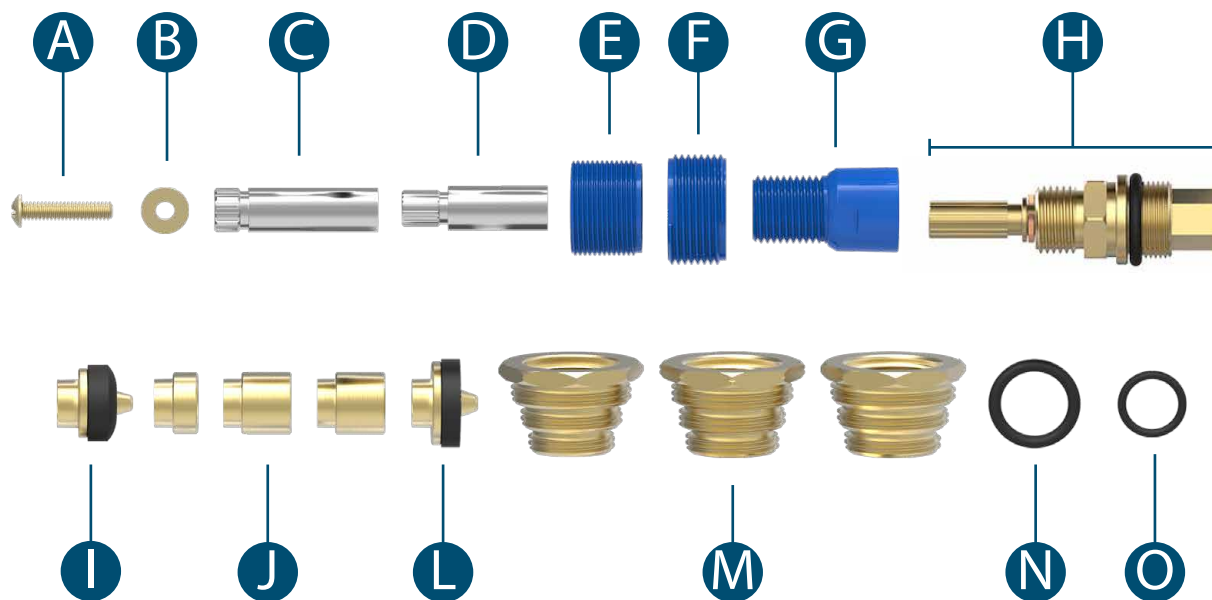
Ciclos de garantia: 50.000

Comprimento da haste: 50 mm

Comprimento do corpo: 28 mm

Referência	Material	Acabamento	Observação	Embalagem		
				Peso Total	Dimensões (LxAxP)	Tipo
060101-21	Liga de Cobre	-	-	0,191Kg	12 x 17,5 x 2 cm	Selovac





Legenda

A parafuso do volante

B arruela

C estria conversora Deca

D estria conversora Docol

E castelo conversor Fabrimar

F castelo conversor Docol

G prolongador do castelo Deca

H Kit Fácil

I vedante menor

J complementos alongadores

L vedante maior

M módulo de redução

N anel o'ring maior

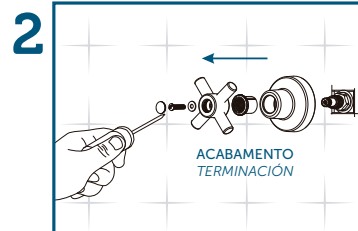
O anel o'ring menor

VISTA DAS PARTES DO PRODUTO.

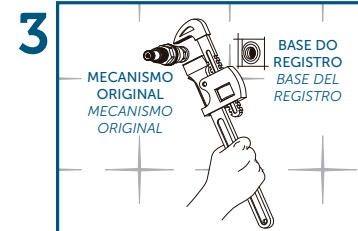




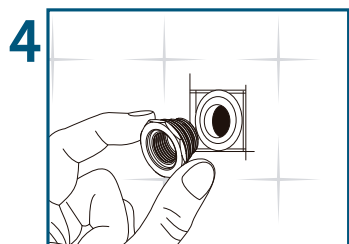
1 Feche o registro geral da casa, cozinha, banheiro ou área de serviço girando o volante do registro no sentido dos ponteiros do relógio.



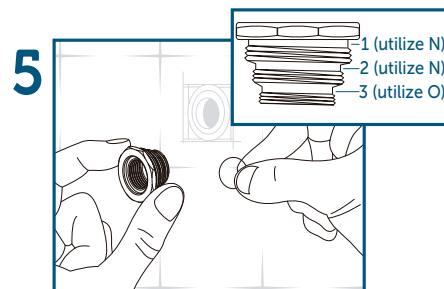
2 Com uma chave de fenda, retire o acabamento do registro defeituoso.



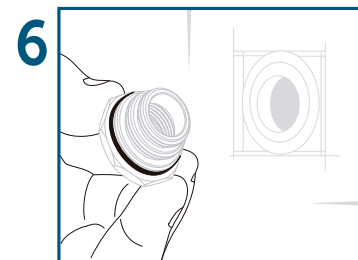
3 Com uma chave de cano (grifo), retire o mecanismo do registro defeituoso da parede girando-o no sentido contrário ao dos ponteiros do relógio.



4 Após a retirada do mecanismo, encontre o módulo de redução (M) que melhor se ajusta à base do registro. Atenção: certifique-se de que a rosca do módulo de redução fique perfeitamente ajustada à base do registro (nem apertada, nem folgada).



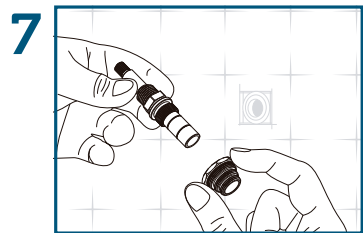
5 Identifique, entre as opções de anel o'ring (N ou O), o que melhor se adapta ao módulo de redução (M) selecionado.



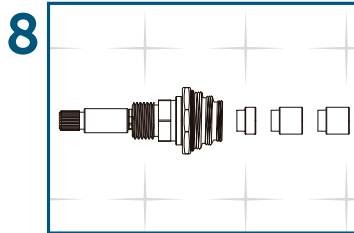
6 Coloque o anel o'ring (N ou O) na base do módulo de redução (M) selecionado.

VISTA DAS ETAPAS DE INSTALAÇÃO DO PRODUTO.

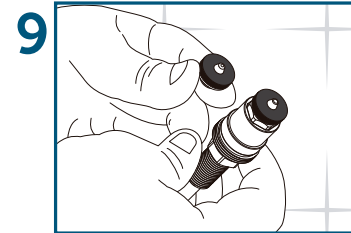




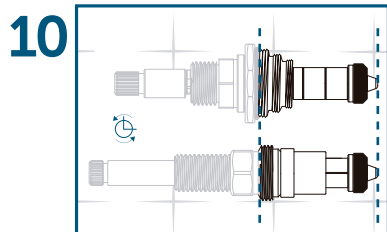
Retire o vedante (I) do Kit Fácil (H) e rosque o módulo de redução (M) identificado no passo 4.



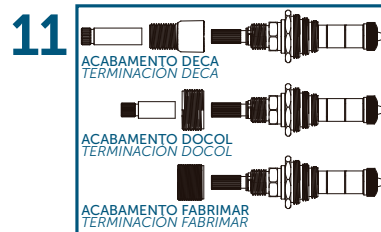
Encaixe os complementos alongadores (telescópicos) (J) até obter o tamanho igual ao do mecanismo original (ver figura no passo 10).



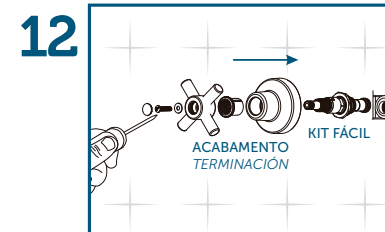
Identifique, entre as opções de vedante (I ou L) o que mais se aproxima do vedante do mecanismo original.



Gire ambos os mecanismos no sentido contrário ao dos ponteiros do relógio até o final (posição correspondente ao registro completamente aberto) e alinhe as roscas e os vedantes de modo que o Kit Fácil fique do mesmo tamanho que o mecanismo original defeituoso.



Para a instalação de acabamento DECA, utilize a estria conversora (C) e o prolongador do castelo para registros (G). Para acabamento DOCOL, utilize a estria conversora (D) e o castelo conversor para registro (F). Para acabamento FABRIMAR, utilize o castelo conversor para registro (E).



Reinstale o conjunto e reabra o registro geral. Obs.: após a instalação concluída, o acabamento original poderá ser mantido ou, caso seja conveniente, substituído por um modelo de acabamento que seja compatível ao mecanismo do Kit Fácil 10 em 1.

VISTA DAS ETAPAS DE INSTALAÇÃO DO PRODUTO.



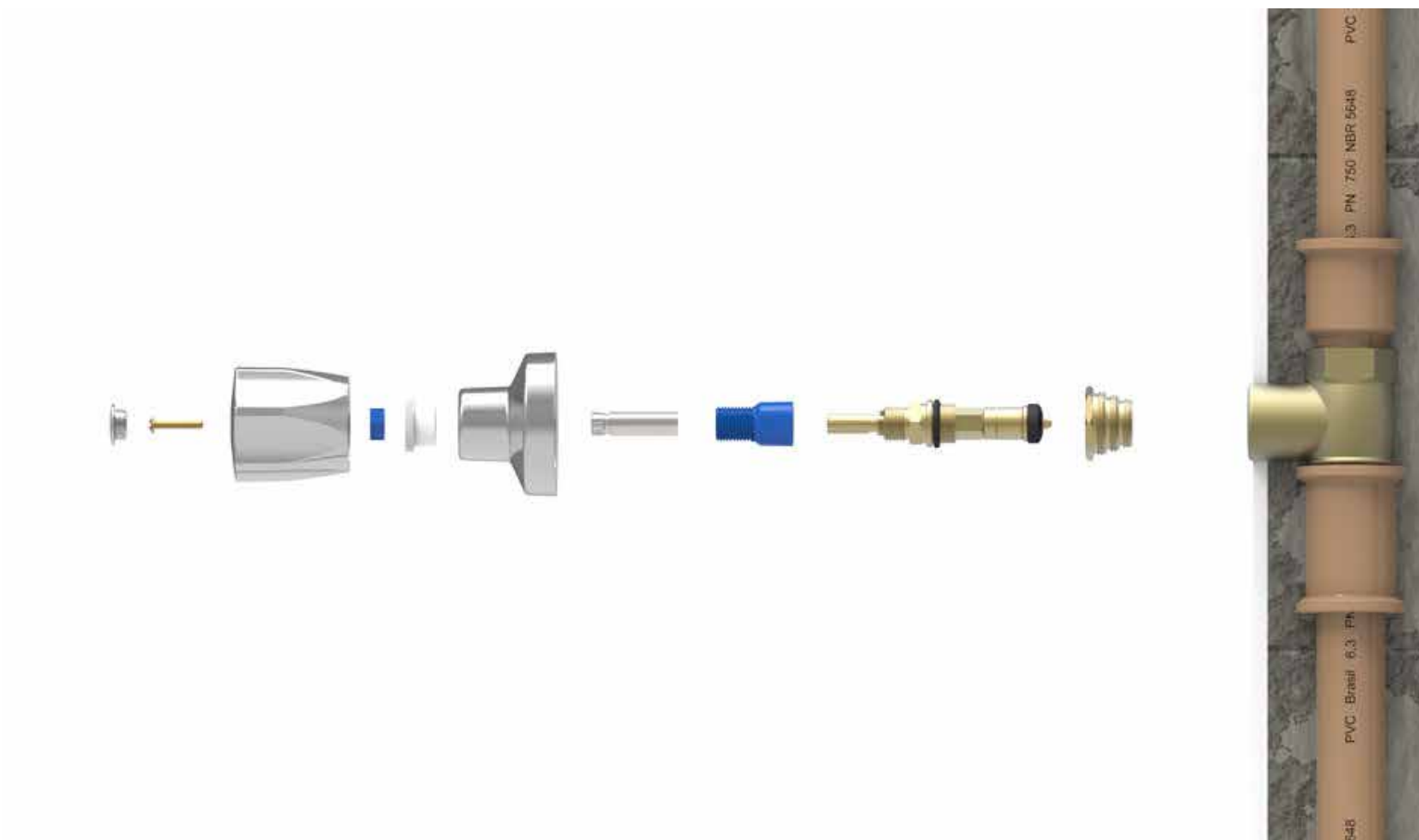


Imagem meramente ilustrativa.

VISTA DAS ETAPAS DE INSTALAÇÃO DO PRODUTO.





www.blukit.com.br
www.youtube.com/canalblukit

Rua João Pessoa, 2566 - Bairro da Velha - Blumenau/SC
CEP 89036-0003 - Telefone: (47) 3331-0800